



CONDUIT MODULAIRE SIMPLE PAROI ÉMAILLÉ EN COULEUR NOIR MAT AVEC JOINT D'ÉTANCHÉITÉ DE SILICONE À L'INTÉRIEUR DU CÔTÉ MÂLE

## DÉSIGNATION



**0036 CPR 90220 044**

EN 1856-2 T200 P1 W Vm L80080 O40

EN 1856-2 T600 N1 D Vm L80080 G375 NM

## CARACTÉRISTIQUES TECHNIQUES

**Diamètres disponibles:** Ø80, 100 y 120mm.

**Matériel:** Acier émaillé des deux côtés.

**Joints d'étanchéité de silicone inclus avec chaque pièce.**

**Joints d'étanchéité de fibre céramique en option pour les applications avec une surpression jusqu'à 40 Pa.**

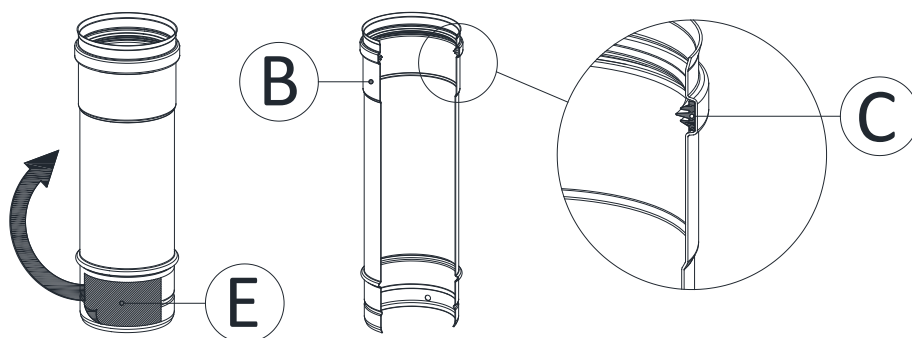


## INSTRUCTIONS DE MONTAGE

### ASSEMBLAGE DES PIÈCES

#### ÉTAPE 1

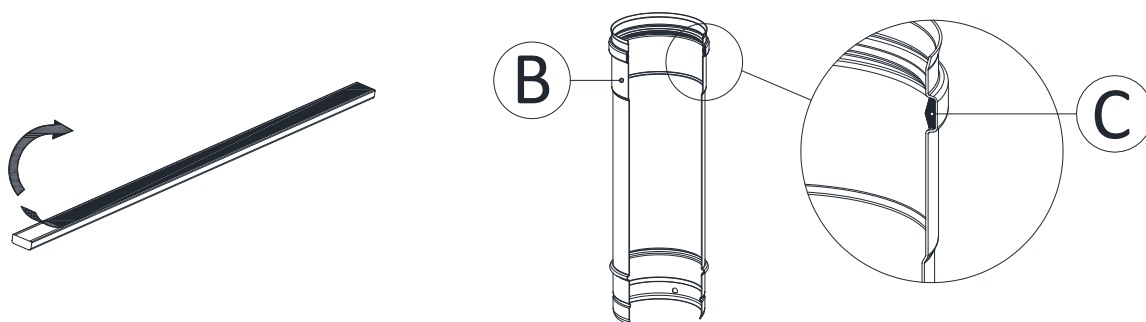
Retirer l'ETIQUETTE (E) de la pièce et placer le JOINT D'ÉTANCHÉITÉ DE SILICONE (C) par l'intérieur, sur le côté FEMELLE (B) de la pièce.



#### NOTE

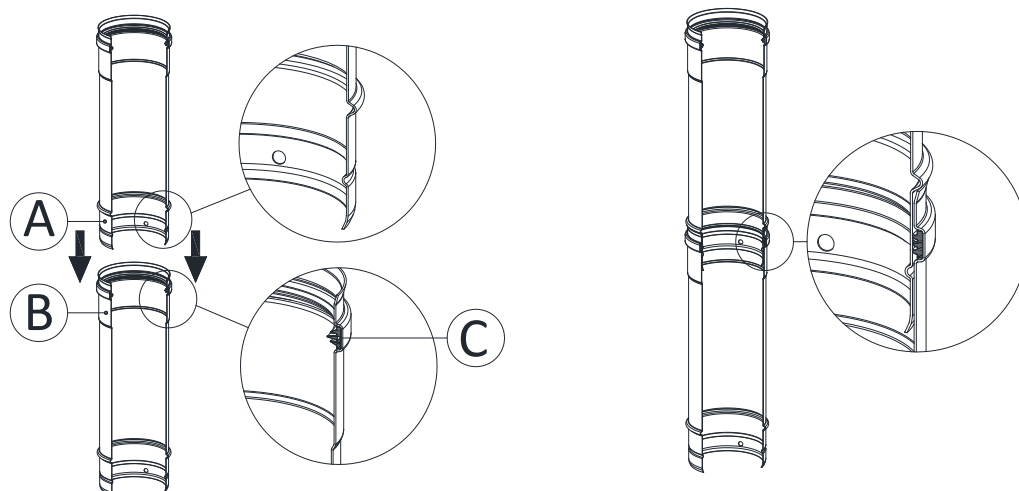
Si des JOINTS D'ÉTANCHÉITÉ DE FIBRE CÉRAMIQUE (C) sont utilisés, il faudra :

- a) Retirer le film protecteur de la face postérieure.
- b) Coller la partie adhésive sur le côté FEMELLE (B) de la pièce.



#### ÉTAPE 2

Emboîter le côté MÂLE (A) sur le côté FEMELLE (B) de la pièce précédente, en alignant les cordons de soudure dans le sens de la longueur, et en les orientant vers la partie non-visible de l'installation.





## INSTRUCTIONS DE MONTAGE

### ÉLÉMENTS AJUSTABLES

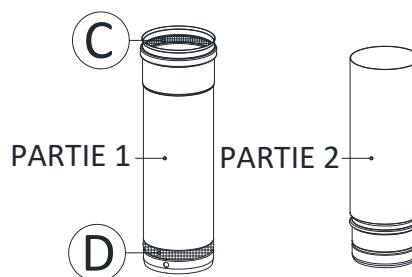
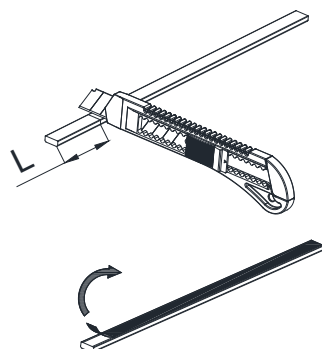
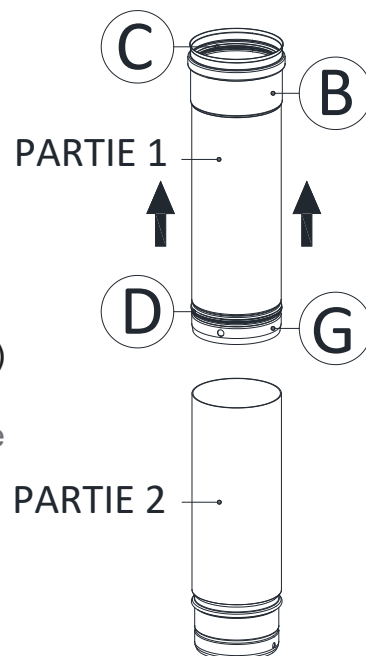
#### ÉTAPE 1

Assembler la PARTIE 1 de l'élément ajustable sur la PARTIE 2 et placer le JOINT D'ÉTANCHÉITÉ DE SILICONE (C) par l'intérieur, sur le côté FEMELLE (B) de la PARTIE 1, ainsi que sur le côté MÂLE (G) de la PARTIE 1.

#### NOTE

Si des JOINTS D'ÉTANCHÉITÉ DE FIBRE CÉRAMIQUE (C et D) sont utilisés, il faudra :

- Découper le joint D selon la cote indiquée sur les instructions de montage dans l'emballage.
- Retirer el film protecteur de la couche postérieure.
- Coller la partie adhésive sur le côté FEMELLE (B) de la PARTIE 1 ainsi que sur le côté MÂLE (G) de la PARTIE 1.



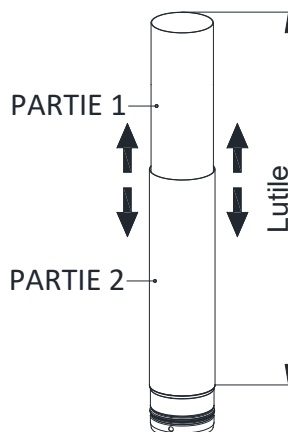
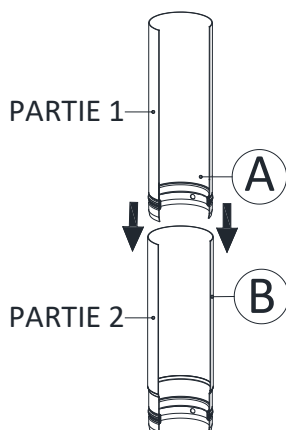
#### ÉTAPE 2

Emboîter le côté MÂLE (G) de la PARTIE 1 sur le côté FEMELLE (B) de la PARTIE 2 jusqu'à obtenir la cote utile voulue.

Aligner les cordons de soudure dans le sens de la longueur, et les orienter vers la partie non-visible de l'installation. Si nécessaire, nous validons l'emploi d'eau comme lubrifiant pour faciliter l'ajustement.

#### ÉTAPE 3

Installer le COLLIER D'UNION (D) sur l'union, afin de garantir la longueur voulue.





## INSTRUCTIONS DE MONTAGE

### COMMENT DÉCOUPER UNE PIÈCE ?

#### ÉTAPE 1

Marquer la cote de découpage voulue sur la pièce, en considérant les points suivants :

1. Maintenir à tout prix le côté FEMELLE (B) de la pièce afin de conserver le JOINT D'ÉTANCHÉITÉ (C).
2. Augmenter la longueur utile voulue de 50mm pour faciliter l'emboîtement des pièces.

#### ÉTAPE 2

Découper la pièce à l'aide d'un disque fin pour métaux d'une façon uniforme.

#### ÉTAPE 3

Appliquer de la PEINTURE ANTICALORIQUE (SPR) sur la zone de découpage afin de la protéger.

